



gda





[Architektura] musi uwzględniać biol  
człowieka, który chodzi z prędkością  
ma perspektywę horyzontalną, porusza

Jan Gehl

ogiczne cechy  
5 km/godz.,  
się linearnie.

| O nas

| Usługi

| **Komercyjne**

**08 Gagarinsky**

Galeria handlowa z hiper-  
marketem i parkingiem  
podziemnym

**14 ComCity**

Centrum komercyjno  
- administracyjne

**18 Leroy Merlin  
Zielenograd**

**22 Leroy Merlin  
Sholokhovo**

**26 Fashion House**

Centrum komercyjne

| **Mieszkalne**

**30 Tęczowa Business Park**

Zespół mieszkaniowy

**34 Wołów**

Osiedle mieszkaniowe

**36 Aktau**

Zespół budynków  
zamieszkania socjalnego

**38 Szewce**

Osiedle domów  
jednorodzinnych

**40 Kryniczno**

Osiedle willi  
wielorodzinnych



---

### **Kuba Gołąbek**

---

architekt, partner

Dyplom na Wydziale Architektury  
Politechniki Wrocławskiej w 2006 roku.  
Uprawnienia budowlane w specjalności  
architektonicznej do projektowania bez  
ograniczeń od 2016 roku.

Biuro **Gołąbek Daleczko Architekci** powstało w 2010 roku i jest owocem kontynuacji wieloletniej współpracy architektów Jakuba Gołąbka i Łukasza Daleczko. Zespół składa się z młodych, wysokiej klasy projektantów, których łączy pasja tworzenia unikalnych przestrzeni przyjaznych ludziom przy równoczesnej, wnikliwej, wieloaspektowej analizie zadania oraz potrzeb klienta.

Naszym celem jest tworzenie dla człowieka, nie tylko biorąc pod uwagę jego sposób postrzegania otoczenia i zaspokajając jego wszystkie potrzeby, ale przede wszystkim sprawiając, że zostanie zauroczony unikalnością i estetyką formy miejsca, w którym się znajdzie i będzie się czuł w nim komfortowo.

Przy pracy nad projektem bardzo ważne jest dla nas dogłębne poznanie oczekiwań inwestora, bo tylko w ten sposób możemy wykonać odpowiednie, o szerokim spektrum analizy, poprzedzające każdy projekt opracowywany w naszym biurze.



Posiadamy wieloletnie doświadczenie w prowadzeniu procesów projektowych na terenie Federacji Rosyjskiej, w które były zaangażowane kilkudziesięcioosobowe sztaby specjalistów. Surowa specyfika tamtejszego rynku, wpłynęła na nasz sposób pracy przez szczególne uwrażliwienie nas na dbałość o transparentność i porządek działań na każdym etapie projektu, przejrzystą komunikację między każdym uczestnikiem projektu i zwracanie uwagi na każdy szczegół, który w tak dużych zespołach potrafi rzutować nie tylko na komfort pracy wielu osób, ale przede wszystkim na efekt końcowy całego procesu inwestycji.

Jesteśmy gotowi zaczynać i kończyć pracę na dowolnym etapie procesu projektowego, uwzględniając pierwszy pomysł, koncepcje, projekty budowlane i wykonawcze, spoglądając daleko w kierunku koordynacji międzybranżowej i nadzoru autorskiego. Każdy z powyższych etapów jest przez nas traktowany równorzędnie.

architekt, partner

### **Łukasz Daleczko**

Dyplom na Wydziale Architektury Politechniki Wrocławskiej w 2002 roku. Uprawnienia budowlane w specjalności architektonicznej do projektowania bez ograniczeń od 2009 roku. Uprawnienia wykonawcze od 2012 roku.



— **Faza analizy i przygotowania inwestycji**

analizy lokalizacji  
analizy ekonomiczne terenu i opłacalności inwestycji  
raporty oddziaływania przedsięwzięć na środowisko  
inventaryzacje budowlane  
inventaryzacje historyczne  
organizowanie przetargów  
uzyskanie dokumentów niezbędnych do rozpoczęcia procesu projektowego

— **Faza projektowa**

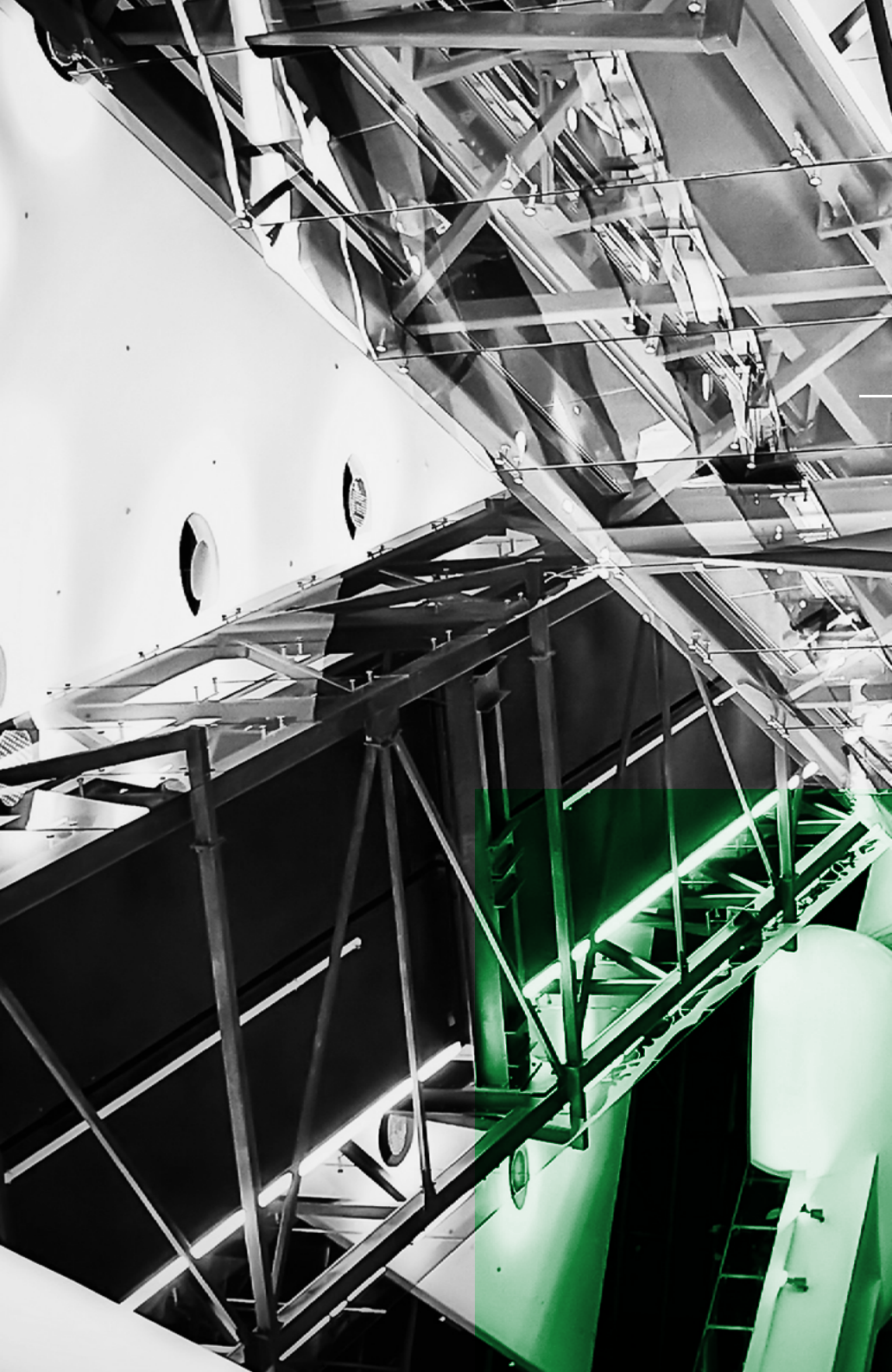
projekty koncepcyjne wielobranżowe  
kosztorysy  
przedmiary robót  
projekty przetargowe  
projekty zagospodarowania terenu  
projekty budowlane wraz z uzgodnieniami  
projekty wykonawcze wielobranżowe  
projekty przestrzeni urbanistycznych  
projekty modernizacji zabytków  
projekty powykonawcze  
reprezentacja przed organami administracji państwowej

— **Zarządzanie procesem inwestycji**

opracowania specjalistyczne  
zarządzanie dokumentacją  
koordynacja procesów planowania projektu  
doradztwo przy wyborze wykonawcy  
nadzór inwestorski  
nadzór autorski  
monitoring kosztów i jakości wykonywanych robót  
kontrola terminów i realizacji warunków umowy







Specjalizujemy się w tworzeniu projektów obiektów użyteczności publicznej, przemysłowej, mieszkaniowej i modernizacjach zabytków. Stale współpracujemy z renomowanymi, starannie dobieranymi specjalistami m.in. branż konstrukcji, sanitarnych, elektrycznych oraz z opiniodawcami (konsultantami) pożarowymi i konserwatorskimi. Działalność biura obejmuje kompleksową obsługę projektową zarówno firm, jak i klientów indywidualnych na wszystkich etapach inwestycji.



# Gagarinsky

Galeria handlowa z hipermarketem  
i parkingiem podziemnym

## Investor

Zavod im. Ordzhonikidzhe  
AUCHAN

## Wielkość

210 000 m<sup>2</sup>

## Uczestnicy

ZAO Blank Architects, Gołąbek  
Daleczko Architekci

## Rok

2010

## Klient

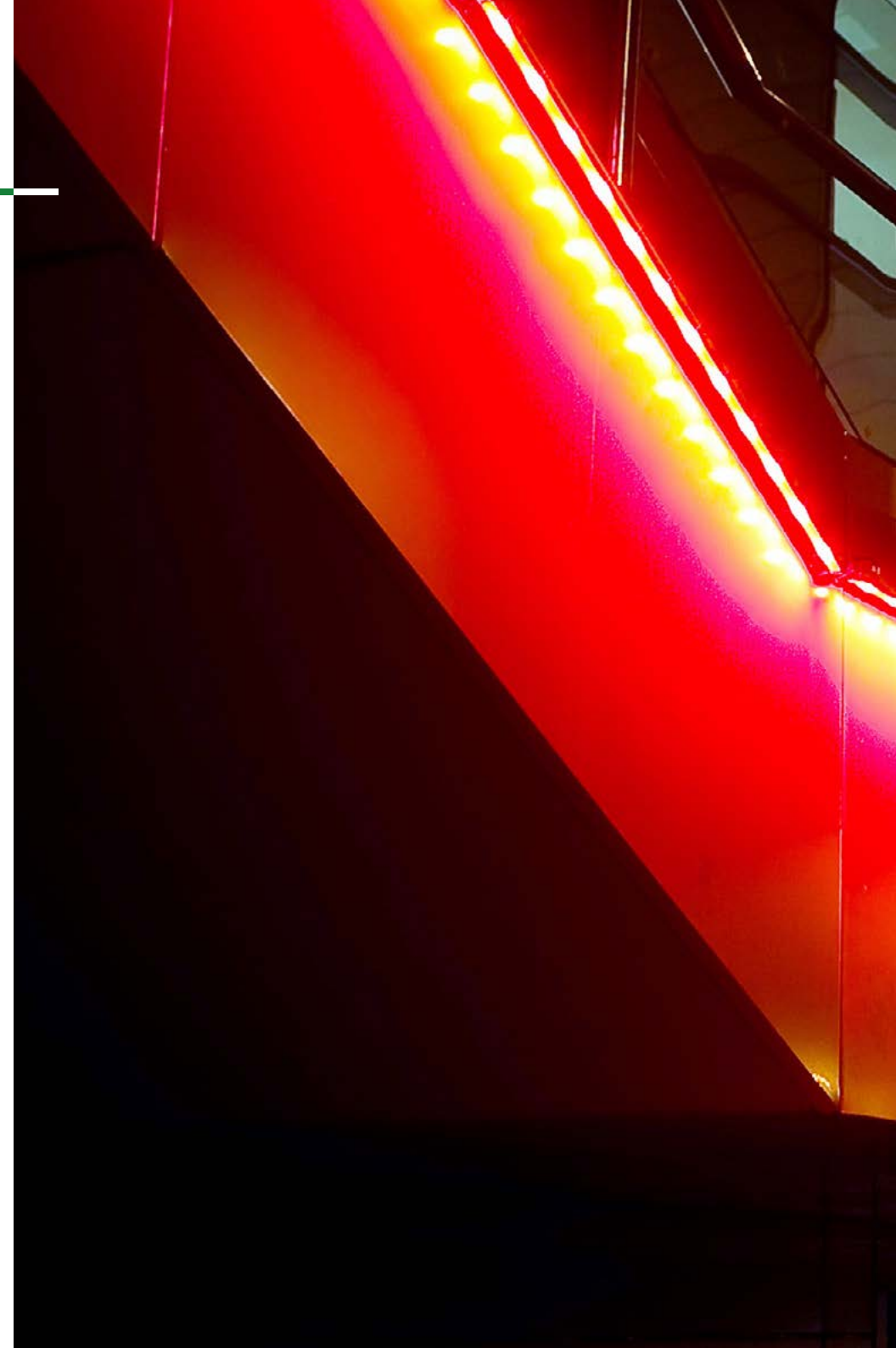
ZAO Blank Architects

## Zakres prac

nadzór autorski, koncepcja architektoniczna,  
projekt budowlany, projekt wykonawczy,  
projekt wykonawczy wnętrz

## Status

zrealizowane







# — Gagarinsky

Jeden z największych budynków handlowych w centrum rosyjskiej stolicy. W 2010 roku największe centrum komercyjne wewnątrz 2 obwodnicy Moskwy - Trzeciego Kółca. Zlokalizowane przy ulicy Vavilova, 8km na południe od Placu Czerwonego.

Ponad 100 000 m<sup>2</sup> galerii handlowej, sklepów, restauracji i biur na 3 piętrach. Blisko 900 miejsc parkingowych na 3 poziomach. 10 sposobów na wjazd samochodem, również bezpośrednio z obwodnicy - magistrali o 5 pasach ruchu w jedną stronę.





Ашан

 **ГАГАРИНСКИЙ**  
торгово-развлекательный центр

спортмастер  
FIVE

М.видео

Детский мир

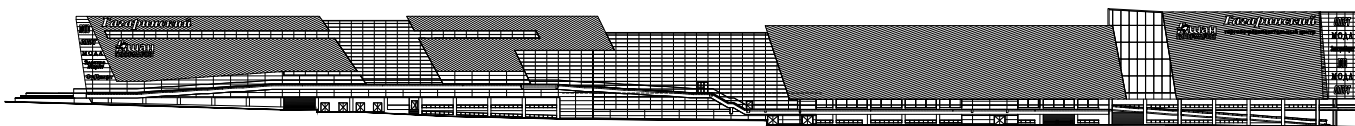
КИАБИ  
Купи по низкой цене

Снежная Королева

АШАН

АПЛТМО

# Gagarinsky



Układ funkcjonalny obiektu opiera się na symbiozie głównego najemcy - marketu Auchan i wielopoziomowej galerii handlowej skupiającej ponad 150 lokali handlowych o powierzchniach od 30 do 1200m<sup>2</sup>. Projekt zaczęliśmy w 2006 roku jeszcze jako pracownicy moskiewskiego biura projektowego Blank Architects. Kończyliśmy w 2010 jako architekci prowadzący wspólnie z Blank Architects, już jako Gołąbek Daleczko Architekci.

Ponad 1000 dni spędzonych na budowie, więcej niż 40 uczestników procesu projektowego i tysiące decyzji, które pozwoliły przeprowadzić i zakończyć sukcesem projekt w czasie, w którym świadomość zagrożenia konsekwencjami kryzysu gospodarczego lat 2008–2010 ostudziło dotychczasowy entuzjazm, również w obszarze przestrzeni komercyjnych.









# ComCity

Centrum komercyjno-administracyjne

## Inwestor

Antemona

## Klient

ZAO Blank Architects

## Wielkość

293 000 m<sup>2</sup>

## Status

zrealizowane

## Uczestnicy

ZAO Blank Architects, Gołąbek  
Daleczko Architekci

## Zakres prac

projekt budowlany

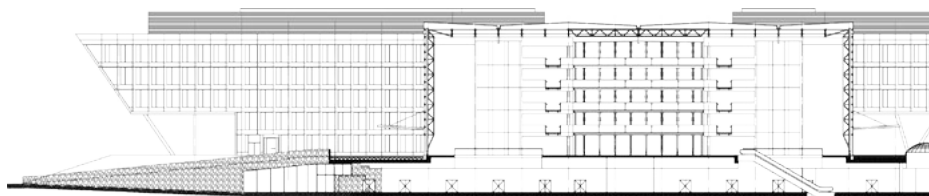
## Rok

2011





# ComCity

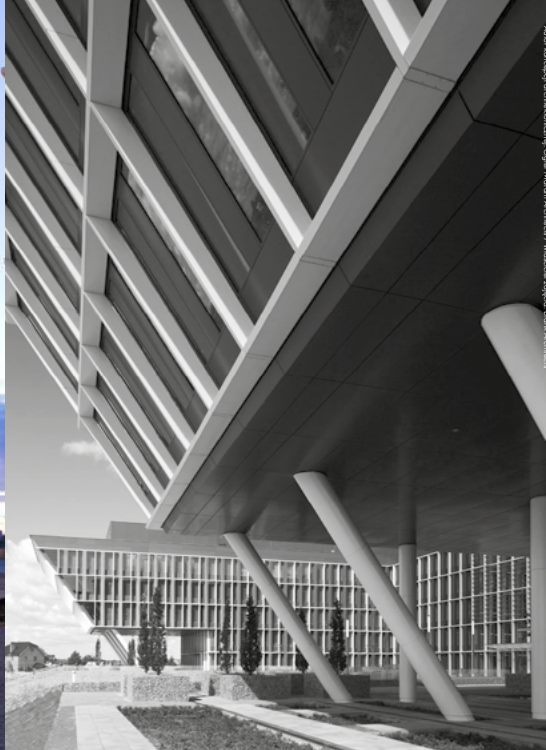


Zespół budynków biurowych ComCity zlokalizowany jest na południowy zachód od Moskwy, około 1,5 km poza zewnętrzną obwodnicą miasta, MKADem. Gotąbek Daleczko Architekci było odpowiedzialne za adaptację projektu koncepcyjnego Cigler Marani Architects i wykonanie projektu budowlanego i zagospodarowania terenu w zakresie rozwiązań architektonicznych,

wszelkich aspektów funkcjonalno-przestrzennych, bezpieczeństwa pożarowego, rozwiązań komunikacyjnych oraz koordynacji konstrukcyjno-architektonicznej. Głównym koordynatorem procesu projektowego oraz jednostką odpowiedzialną za współpracę międzybranżową był nasz klient, Blank Architects.







Autor koncepcji architektonicznej: Cigler Marian Architects / Właściciel: Biuro Architekti

Autor koncepcji architektonicznej: Cigler Marian Architects / Właściciel: Biuro Architekti

Struktura przestrzenna opiera się na schemacie 14 budynków, 5-cio kondygnacyjnych trzonów, połączonych wspólnym dwukondygnacyjnym parkingiem podziemnym. Trzony biurowe połączono funkcjonalnie również na kondygnacjach 3,4 i 5 uwalniając przestrzeń poziomą 0 dla zielonych wysp, miejsc odpoczynku, miejsc spotkań tysięcy ludzi pracujących w otaczających budynkach. Poziomy

podziemne to również pasaż handlowy długości 140m, skupiający sklepy i restauracje. Wszystkie elementy obsługi technicznej zlokalizowano na wycofanej względem pozostałych, 6 kondygnacji dopełniając pomysł jak najszerszego odciążenia i uwolnienia stref przebywania ludzi. Mimo potężnej skali obiektu i mnogości funkcji jaką oferuje ComCity uzyskano wyjątkową transparentność funkcjonalną

oraz wizualną lekkość bryły do czego przyczyniły się ograniczona wysokość zespołu, jednorodność rozwiązań fasadowych, ich wyważona tektonika oraz rytm podziałów elementów ostonowych fasad jak i samych trzonów, których właściwa proporcja pozwoliła ukryć ogrom powierzchni zamkniętych w środku.



Autor koncepcji architektonicznej: Cigler Marian Architects / Właściciel: Biuro Architekti



Autor koncepcji architektonicznej: Cigler Marian Architects / Właściciel: Biuro Architekti



# Leroy Merlin Zielonograd

Leroy Merlin, Zielonograd, Rosja

## Investor

Leroy Merlin

## Wielkość

14 000 m<sup>2</sup>

## Rok

2013

## Klient

Leroy Merlin Vostok

## Status

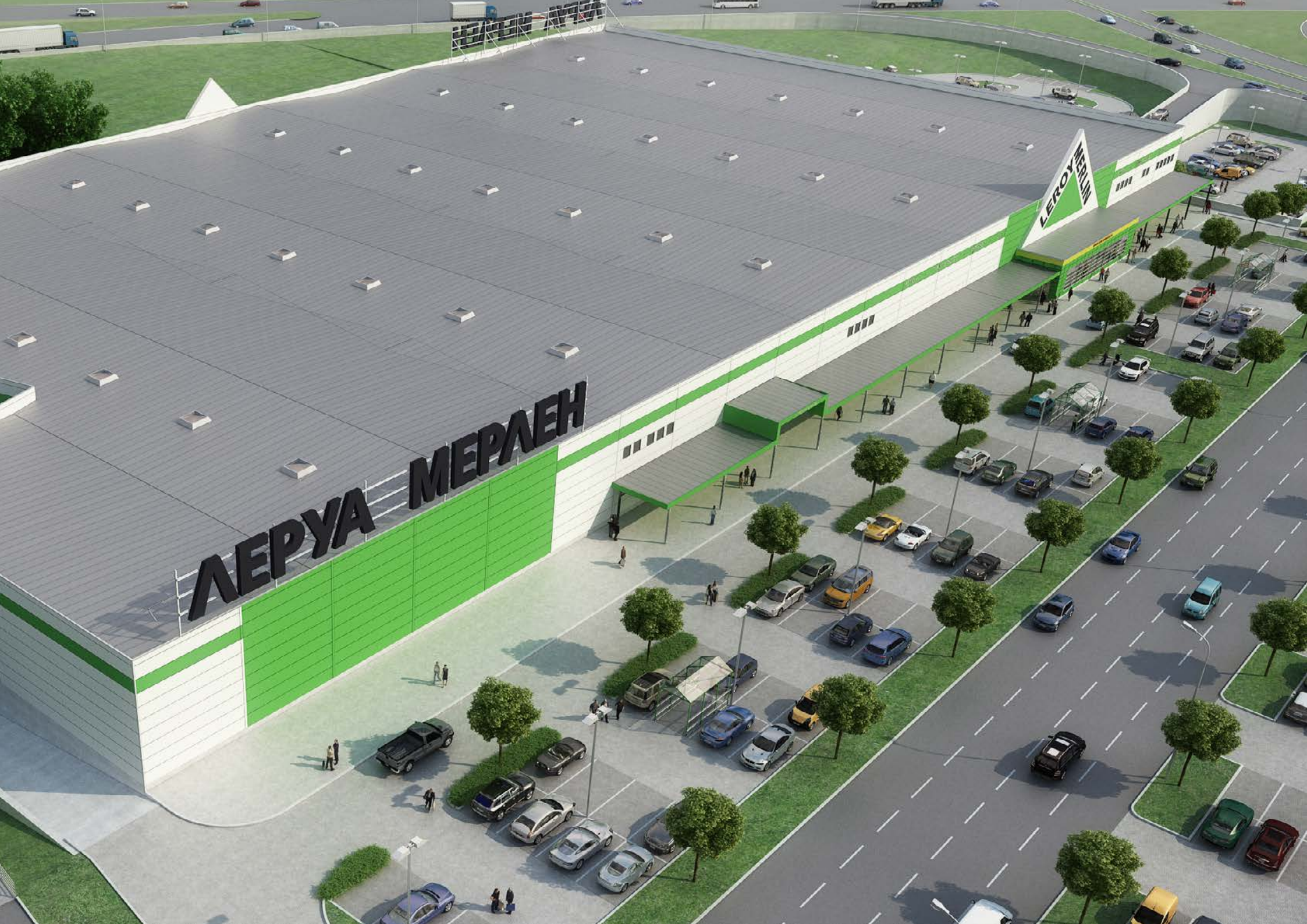
zrealizowane

## Zakres prac

projekt budowlany, projekt wykonawczy









# Leroy Merlin Zielonograd









# Leroy Merlin Sholokhovo

Leroy Merlin, Sholokhovo, Rosja



## Investor

Leroy Merlin

## Klient

Leroy Merlin Vostok

## Wielkość

18 000 m<sup>2</sup>

## Status

zrealizowane

## Rok

2013

## Zakres prac

projekt budowlany, projekt wykonawczy







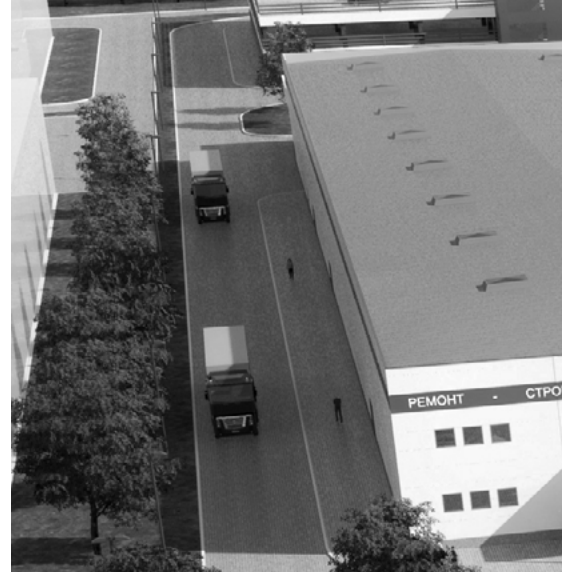
ДЕРУА МЕРЛЕН

РЕМОНТ - СТРОИТЕЛЬСТВО - ИНТЕРЬЕР - САД

СТРОИТЕЛЬСТВО



# Leroy Merlin Sholokhovo







LEROY MERLIN

ЛЕРУА МЕРЛЕН

РЕМОНТ · СТРОИТЕЛЬСТВО · ИНТЕРЬЕР · САД

ИТЕЛЬСТВО · ИНТЕРЬЕР · САД

# Fashion House

Centrum komercyjne Fashion House,  
Moskwa, Rosja

## Inwestor

Fashion House

## Wielkość

21 000 m<sup>2</sup>

## Rok

2015

## Klient

Arco

## Status

zrealizowane

## Zakres prac

projekt budowlany, projekt wykonawczy,  
nadzór autorski







# Fashion House



Fashion House Moscow to pierwszy w Rosji outlet modowy i pierwszy obiekt sieci w tym kraju. Zlokalizowany pod Zelenogradem przy trasie M10 łączącej Moskwę z Sankt Petersburgiem przyciąga co tydzień kilkadziesiąt tysięcy klientów. Swoją formą silnie nawiązuje do tradycyjnej rosyjskiej architektury Kremla i GUMu.

Wnętrza galerii przywołują na myśl handlowe dzielnice Londynu, Mediolanu i Paryża. Obiekt powstawał dwufazowo pomiędzy 2011 a 2016 rokiem. Zajmuje działkę o powierzchni ponad 23ha. W budynku, na powierzchni 27 000m<sup>2</sup> zlokalizowano około 100 sklepów znanych marek.







# Tęczowa Business Park

Zespół mieszkaniowy

## Investor

Tęczowa Business Park

## Zakres prac

koncepcja architektoniczna, projekt  
budowlany, projekt wykonawczy

## Wielkość

14 000 m<sup>2</sup>

## Status

w trakcie realizacji

## Rok

2016





SUSHI BAR

SUSHI BAR

CONTI

CONTI

CONTI



# Tęczowa Business Park



Ulica Tęczowa. Bezpośrednie sąsiedztwo jednego z wrocławskich dworców kolejowych i przemysłowa, częściowo wciąż czynna, zabudowa hal magazynowych PKP pamiętających czasy rewolucji przemysłowej XIX wieku, ceglanych, wielokondygnacyjnych budynków, które dzisiaj pełnią funkcje głównie biurową. Mimo industrialnego charakteru tego miejsca, jesteśmy w centrum Wrocławia, w odległości 4 minut marszu od rynku.

W tym unikalnym miejscu zaprojektowaliśmy zespół dwóch 9 kondygnacyjnych budynków mieszkalno-usługowych z dwukondygnacyjnym parkingiem podziemnym.

Cel jaki nam przyświecał to stworzenie funkcjonalnych, wygodnych i atrakcyjnych mieszkań przeznaczonych na sprzedaż i wynajem.

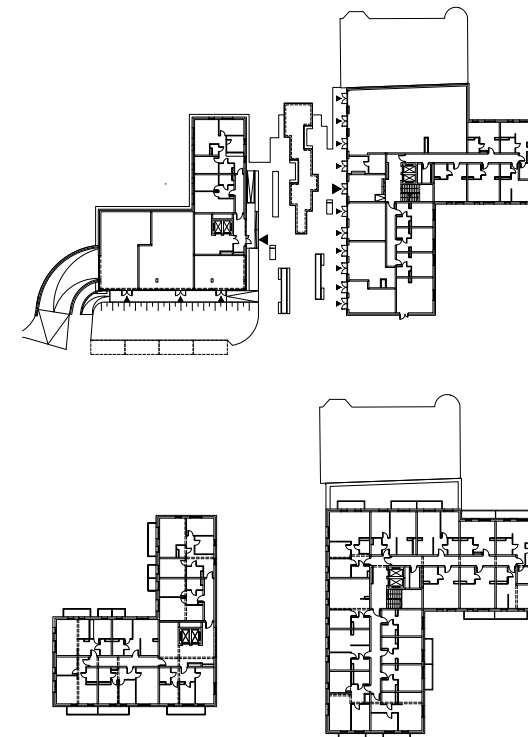






Dużą trudnością było działanie w istniejącej tkance miejskiej i konieczność zachowania fasady jednego z przemysłowych budynków na działce, która na przestrzeni dekad została zdegradowana dziesiątkami tras instalacji, przewodami, silosami obnażając brudną i przemysłową przeszłość. W naszym założeniu projektowym łączymy istniejącą fasadę z nowoprojektowaną formą uzyskując spójną całość i zachowując ducha tego miejsca, co stanowi unikalną wartość na tle wielu przykładów zabudowy wielorodzinnej, gdzie chęć podkreślenia historii minionych czasów schodzi na dalszy plan.

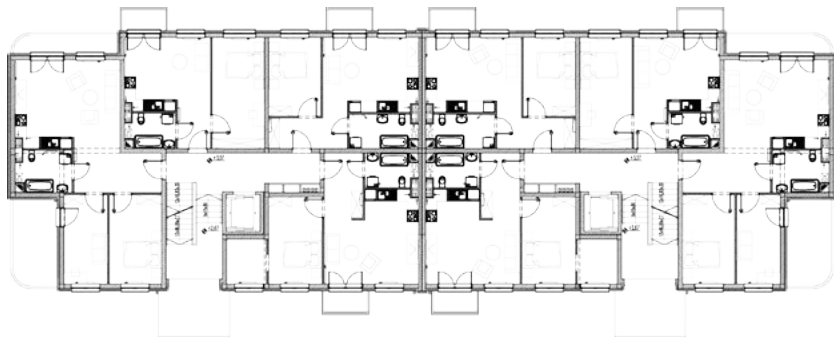
Dzięki użytym wysokiej jakości materiałom i przemyślanemu wykorzystaniu pod kątem zabudowy mieszkaniowej działki uzyskaliśmy ciekawą, pożądaną, doskonale skomunikowaną i wolną od miejskiego hałasu przestrzeń mieszkaniową.





# Wołów

Osiedle mieszkaniowe



## Inwestor

Prywatny

## Wielkość

8 600 m<sup>2</sup>

## Rok

2014

## Status

w trakcie realizacji

## Zakres prac

koncepcja architektoniczna, projekt  
budowlany



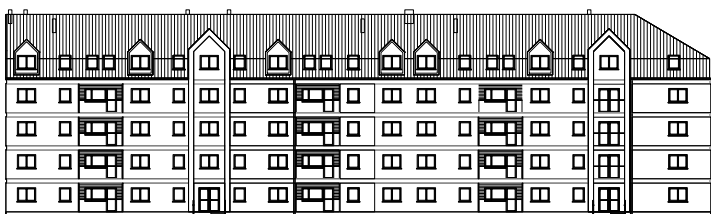






# Aktau

Zespół budynków zamieszkania  
socjalnego w Kazachstanie



## Klient

Tulcon S.A.

## Wielkość

30 000 m<sup>2</sup>

## Rok

2012

## Status

zrealizowane

## Zakres prac

nadzór autorski, koncepcja architektoniczna

*Brzydkie domy w technologii wielkiej płyty. W XXI?*

**Tak.** Aktau to 150tyś miasto położone u wybrzeży Morza Kaspijskiego. Mimo najbardziej zachodniego położenia na mapie Kazachstanu to wciąż bardzo wschodnie rejony naszego kontynentu, gdzie technologia wielkiej płyty staje się nie tyle wariantem konstrukcyjnym co koniecznością w przypadku zabudowy socjalnej. Stworzyliśmy unikalne układy mieszkaniowe, funkcjonalnie i kubaturowo nie odbiegające od przestrzeni sprzedawanych obecnie na polskim rynku, dalece niepodobne do naszego wyobrażenia o mieszkaniach z lat 70 i 80 pamiętanych z filmów Barei.

Zespół ponad 450 mieszkań o powierzchniach od 30 do 68 m<sup>2</sup>, w układach klatkowych zaprojektowanych z poszanowaniem zasad funkcjonalnych, które dzisiaj stają się obowiązkiem deweloperów.

Jedynie świadomość wielkiej płyty i monotonia fasady nie przynosiły nam radości podczas projektowania. Zupełnie inne odczucia towarzyszyły nam przy kalkulacjach kosztów wytworzenia tych budynków, analizowaniu nadzwyczajnej prostoty realizacji, czasu budowy i konfrontacji użytej technologii z umiejętnościami miejscowych brygad budowlanych. Nowy, tani dom dla blisko pół tysiąca rodzin. **Sukces.**

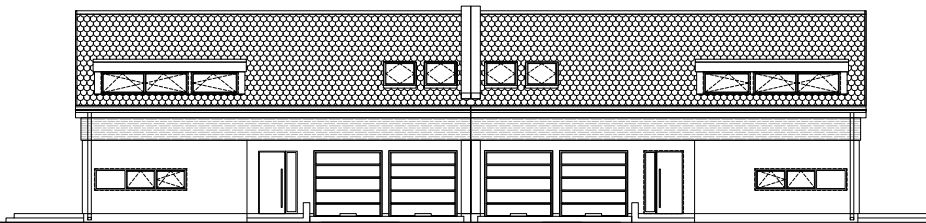






# Szewce

Osiedle domów jednorodzinnych



## Investor

Prywatny

## Wielkość

1 000 m<sup>2</sup>

## Rok

2016

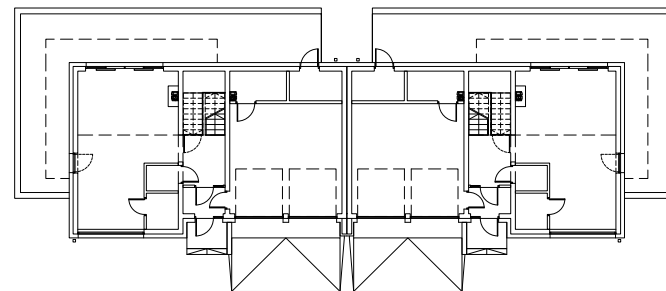
## Status

w trakcie realizacji

## Zakres prac

konceptcja architektoniczna

Szewce to mała podwroclawska miejscowość licząca 1000 mieszkańców, położona 15 km na północny wschód od Wrocławia. Projekt zespołu 10-12 małych domów jednorodzinnych w układach bliźniaczych jest odpowiedzią na często zadawane pytanie; małe mieszkanie w dużym mieście, czy dom pod miastem? Zaproponowaliśmy domy zaprojektowane przy użyciu minimalnych zabiegów formalnych, zachowawcze w swojej formie, nadzwyczaj funkcjonalne i proste, ale wcale nie małe i ciasne. Skupiając się na powtarzalności pewnych elementów generujących koszty, jak np okna, konstrukcje stropów czy dachów ukierunkowaliśmy proces oszczędzania podczas projektowania stawiając na ostatnim miejscu zabiegi zmniejszające czy zniekształcające powierzchnie czy wysokości pomieszczeń dbając tym samym o jak najlepsze wykorzystanie metrażu ponad 120m<sup>2</sup> przy zachowaniu realnie możliwych do osiągnięcia cen gotowego produktu.

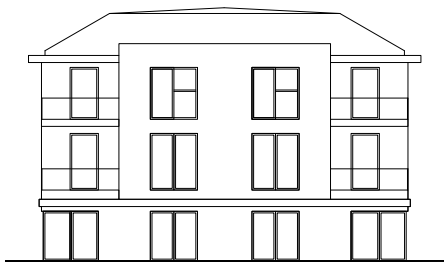






# Kryniczno

Osiedle willi wielorodzinnych



## Inwestor

Prywatny

## Wielkość

6 800 m<sup>2</sup>

## Rok

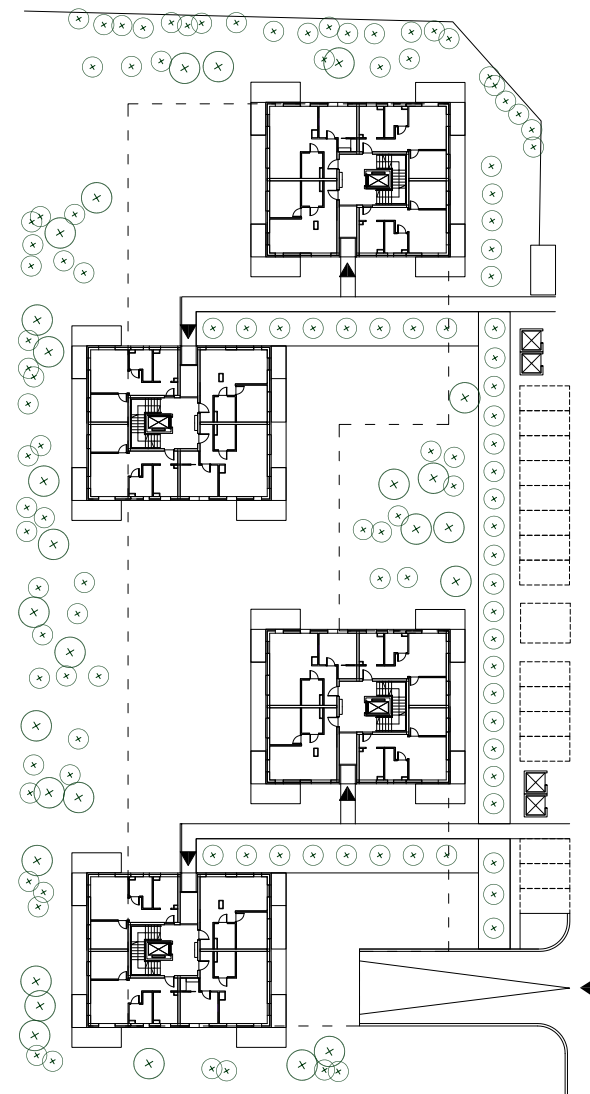
2016

## Status

w trakcie realizacji

## Zakres prac

koncepcja architektoniczna









**Gołbek Daleczko Architekci**

**Kuba Gołbek**

e-mail: [k.golabek@gdarchitekci.pl](mailto:k.golabek@gdarchitekci.pl)  
telefon: +48 605 663 763

**Kontakt**

e-mail: [office@gdarchitekci.pl](mailto:office@gdarchitekci.pl)  
telefon: +48 71 723 78 04  
web: [www.gdarchitekci.pl](http://www.gdarchitekci.pl)

**Łukasz Daleczko**

e-mail: [l.daleczko@gdarchitekci.pl](mailto:l.daleczko@gdarchitekci.pl)  
telefon: +48 502 206 043

**Adres**

ul. Ostrowskiego 30  
biura 107-109  
53-238 Wrocław